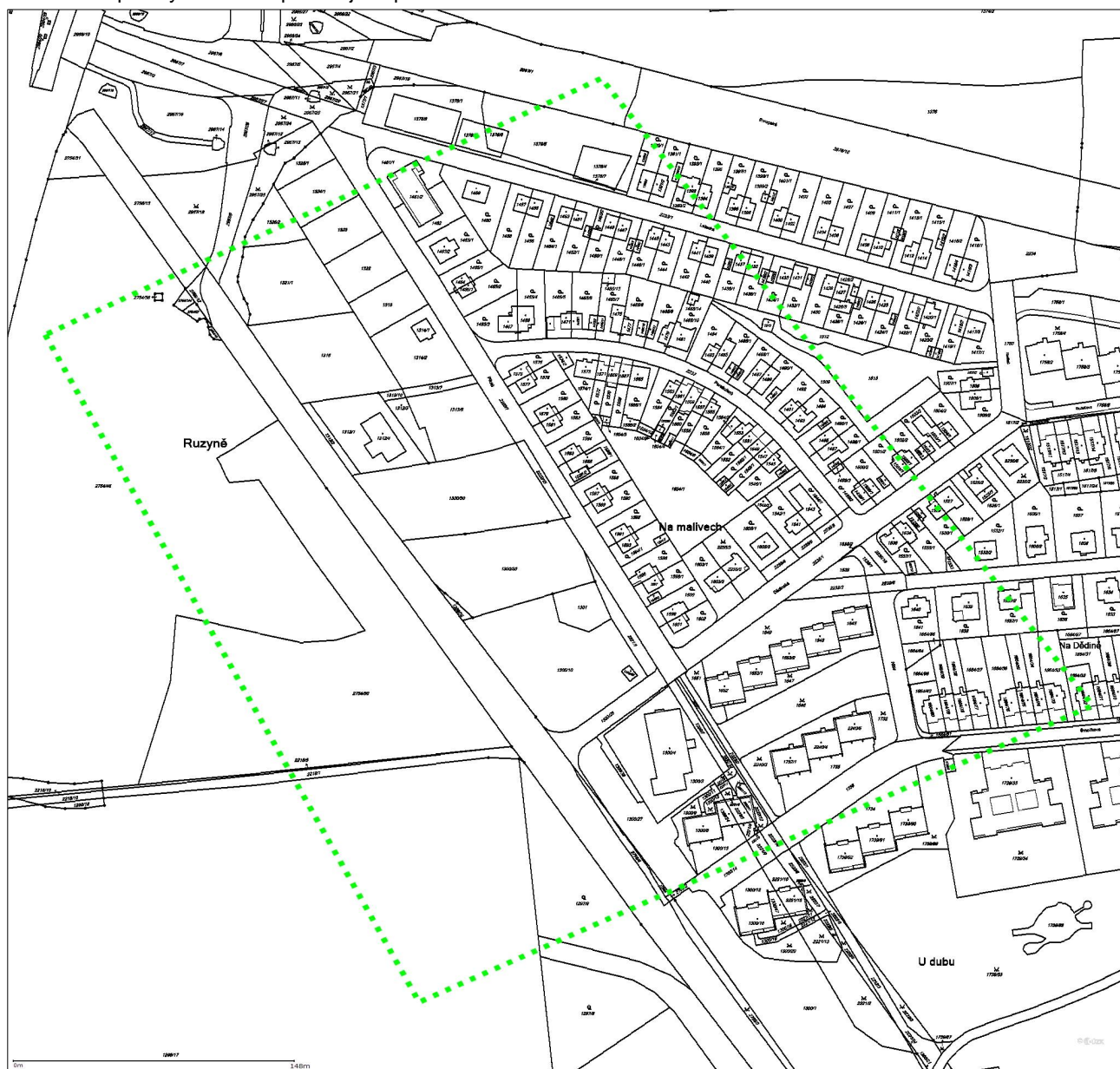


## Situa ní výkres

Platí pouze s vyjád ením 1411902016.

Zakreslené polohy za ízení v p íloze jsou pouze informativní.



### Legenda

- ■ ■ ■ ■ Zájmové území
- Komunikační vedení

Dot ená katastrální území: Ruzyn

Optiline a.s.  
P íkop 843/4, Brno, PS 602 00  
I : 26270412, DI : CZ26270412  
zapsána v O u KS v Brn , oddíl B, vložka 3677

Zastoupena společností SITEL, spol. s r.o.  
se sídlem Baarova 957/15, Praha 4, PS 140 00  
tel.: 267 198 111, fax: 267 198 222  
web: www.sitel.cz  
I : 44797320, DI : CZ44797320  
zapsána v OR u MS v Praze, oddíl C, vložka 6725